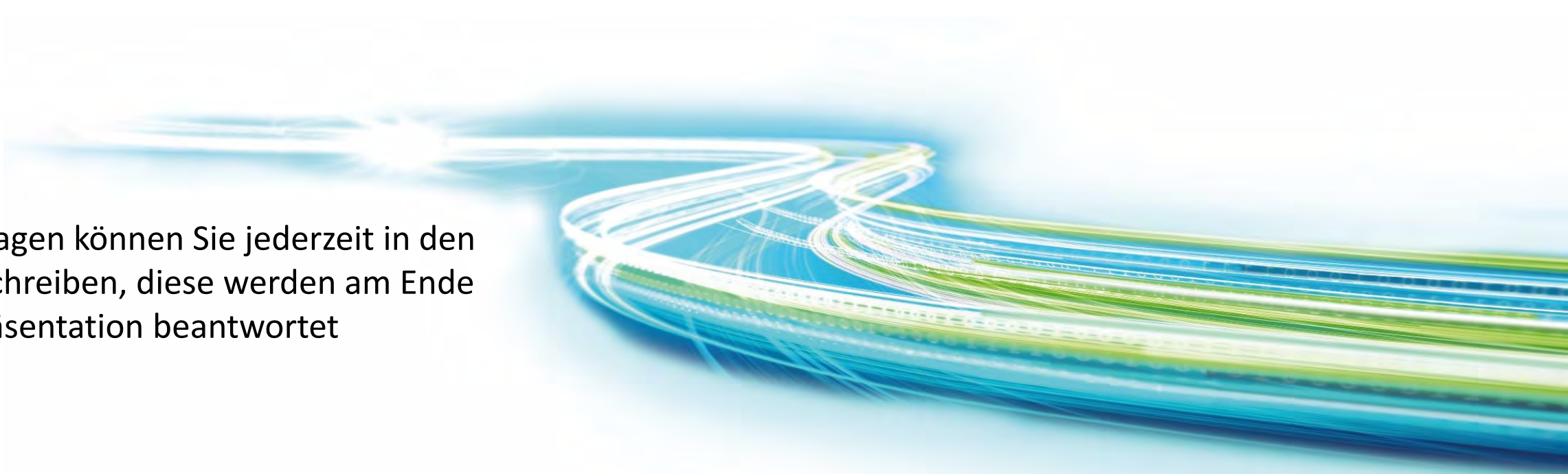


# Herzlich Willkommen zum Onlinevortrag Informationen zu Ihrem Ausbaugebiet

## Baugebiete 2026

### Hinweise

- Ihre Fragen können Sie jederzeit in den Chat schreiben, diese werden am Ende der Präsentation beantwortet





Energie | Internet | Telefon | TV | Mobilität | Freizeitbad | Wasser | Hafen | Netze

# Baumaßnahmen 2026

Benjamin Seufert | Sales Manager  
Schweinfurt | 11.02.2026



- 1 **Wer wir sind** – Stadtwerke Schweinfurt und RegioNet
- 2 **Wo wir ausbauen** – Ihr Ausbaugebiet
- 3 **Warum Glasfaser** – Fit für die Zukunft
- 4 **Wie kommen die Anschlüsse ins Haus** – Ihre Hausanschlüsse
- 5 **Was wir bieten** – Internet.Telefon.TV
- 6 **Was wir benötigen** – Ihre Verträge
- 7 **Fragen** – Ihre Ansprechpartner

# Wir sind ...

... Unternehmen für **Lebensqualität**

... Systemmanager der **Energiewende**

... **Systemkoppler**

... **Netzbetreiber** in einem dezentralen Energiesystem

... Garant für schnelles Internet und **digitale Infrastruktur**

... starker Partner in der **Region**

... Dienstleister für **Mobilität**

... **nah** am Bürger

## ... die **Stadtwerke Schweinfurt GmbH**



Strom



Gas



Wärme



Energie



Glasfaser



Internet



Telefon



TV



Wasser



Stadtbus



SILVANA



Hafen

# Das ist die



# RegionNet

## Kommunal

100% Tochter der  
Stadtwerke  
Schweinfurt

## Etabliert

Über 20 Jahre  
Glasfaser in  
Schweinfurt

## Zuverlässig

Höchste Sicherheit,  
Redundanz und  
24/7/365-Service

## Regional

Persönlicher Kontakt  
mit Kundenservice  
aus der Region

## Leistungsfähig

Das Netz der Zukunft  
für Internet, Telefon,  
TV im „Open Access“

# RegioNet

Ihr Glasfaser-Experte vor Ort



Beratung und Vor-Ort-Service

Business Internet Access

Business Phone Lösungen

Glasfaseranschluss

Dark Fiber Standortverbindungen

Hotspot-Lösungen

Rechenzentrum in Schweinfurt



## Kundenreferenzen (Auswahl)

BPZS

HORTON

FRESENIUS  
MEDICAL CARE

Riedel  
Bau

SWG Stadt- und  
Waldkreis GmbH  
SCHWEINFURT  
leben stadt wohnen

ML  
ML LUBRICATION

Bauverein  
Schweinfurt

GELDER :: SORG

SRAM

SRAM

„Wir schätzen RegioNet als einen  
verlässlichen und kompetenten Partner.“

Michael Noeth

Head of IT Operations at SRAM Corporation





# Ihr Ausbaugebiet: Deutschhof BA V

Ausführung 02/2026 bis 12/2026

## Ausführungsverantwortlicher

Kjeld Classen

## Erneuerung Stromnetz

## Erneuerung Glasfaser

Um die kostenlose Mitverlegung eines Glasfaser Hausanschlusses zu gewährleisten, muss ein Grundstück Nutzungsvertrag und ein Internetvertrag **vor Beginn** der Baumaßnahme abgeschlossen werden.





# Ihr Ausbaugebiet: Johann-Riedel-Straße

Ausführung 03/2026 bis 07/2026

## Ausführungsverantwortlicher

Martin Regner

## Erneuerung Stromnetz

## Erneuerung Glasfaser

Um die kostenlose Mitverlegung eines Glasfaser Hausanschlusses zu gewährleisten, muss ein Grundstück Nutzungsvertrag und ein Internetvertrag **vor Beginn** der Baumaßnahme abgeschlossen werden.





# Ihr Ausbaugebiet: Klingenbrunnstraße

Ausführung 03/2026 bis 12/2026

## Ausführungsverantwortlicher

Martin Regner

## Erneuerung Stromnetz

## Erneuerung Glasfaser

Um die kostenlose Mitverlegung eines Glasfaser Hausanschlusses zu gewährleisten, muss ein Grundstück Nutzungsvertrag und ein Internetvertrag **vor Beginn** der Baumaßnahme abgeschlossen werden.





# Ihr Ausbaugebiet Niederwerrn: Breslau, Danzigstraße Ausführung 03/2026 bis 10/2026

## Ausführungsverantwortlicher

Martin Regner

Erneuerung Stromnetz

Erneuerung Glasfaser

Erneuerung Wasser

Um die kostenlose Mitverlegung eines Glasfaser Hausanschlusses zu gewährleisten, muss ein Grundstück Nutzungsvertrag und ein Internetvertrag **vor Beginn** der Baumaßnahme abgeschlossen werden.





# Ihr Ausbaugebiet: Glasfaserausbau 2026

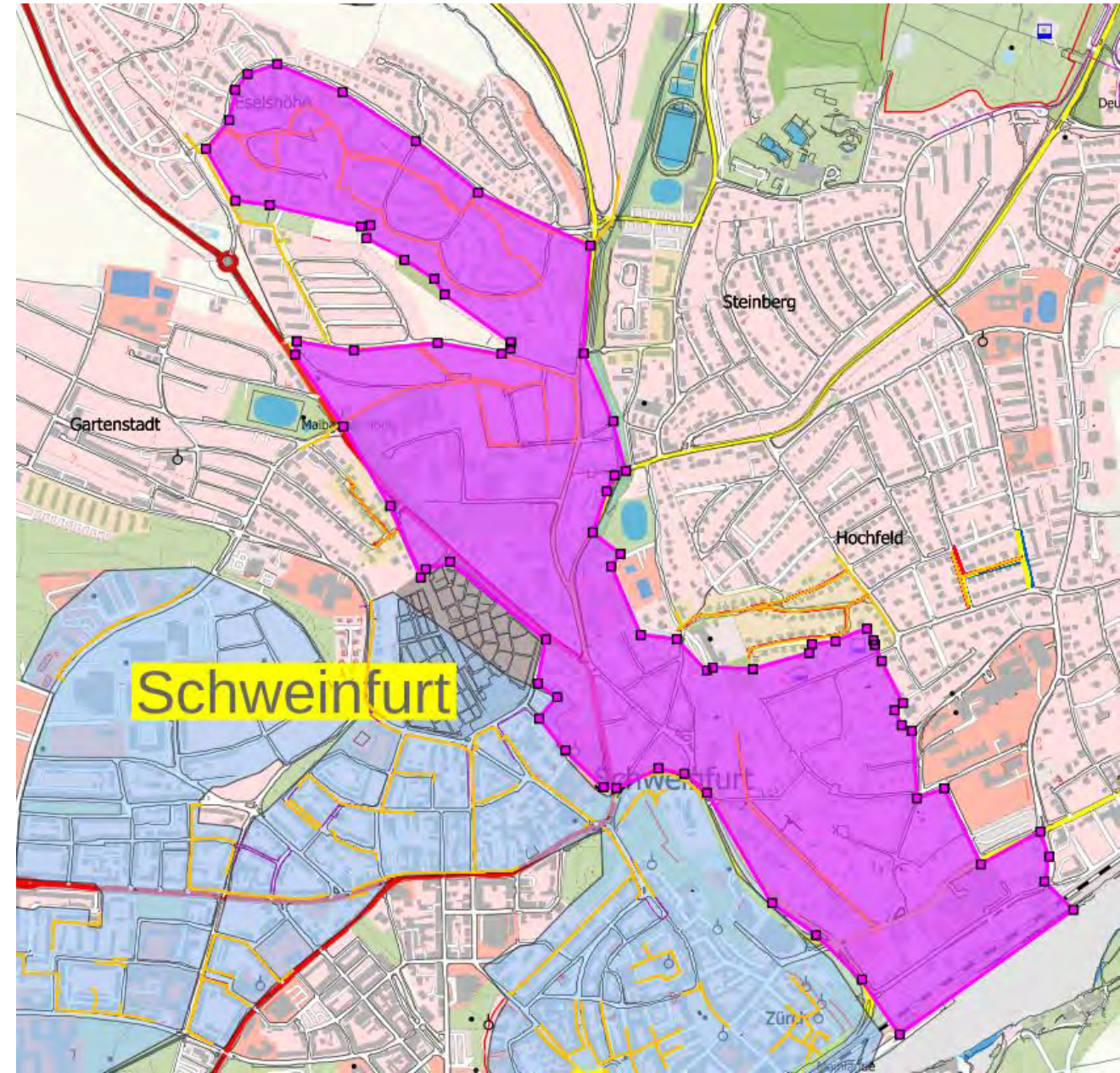
Ausführung 02/2026 bis 12/2026

## Ausführungsverantwortlicher

Markus Rau / Manuel Bott

## Ausbau Glasfaser

Um die kostenlose Mitverlegung eines Glasfaser Hausanschlusses zu gewährleisten, muss ein Grundstück Nutzungsvertrag und ein Internetvertrag **vor Beginn** der Baumaßnahme abgeschlossen werden.



# Ihre Ansprechpartner im Projekt

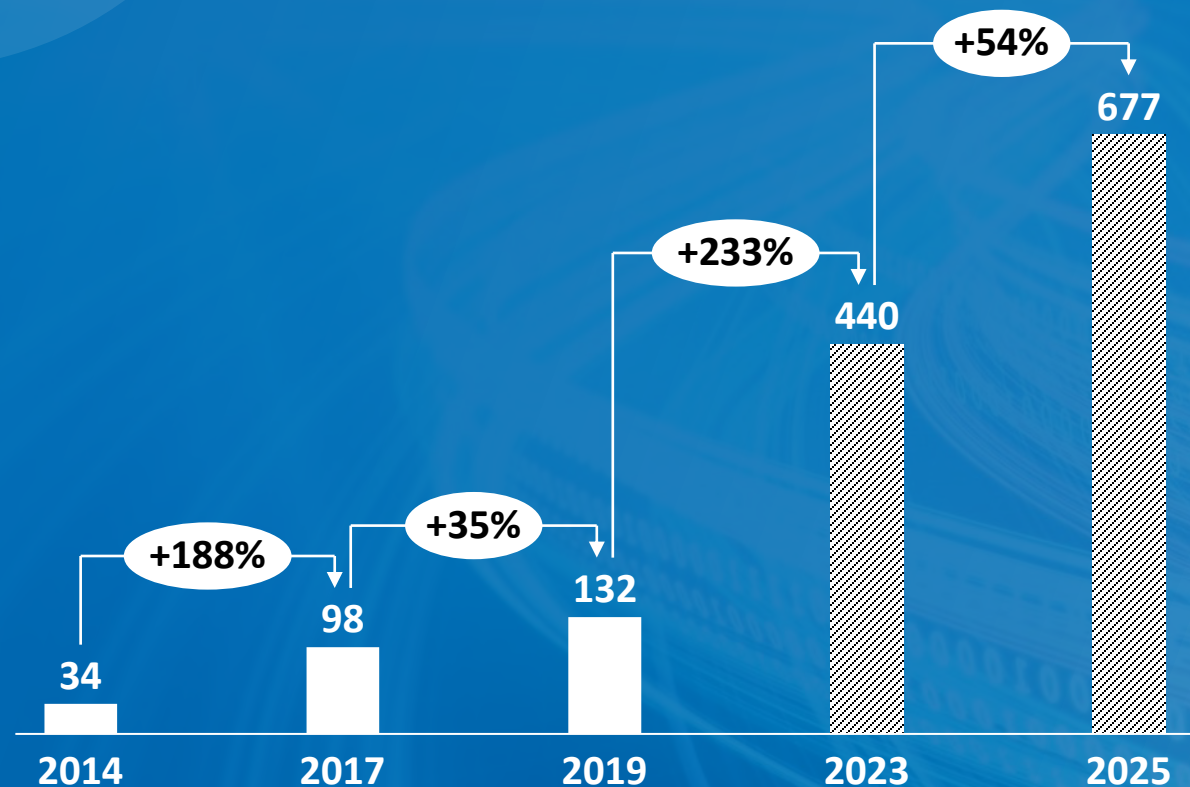
Beratung & Verträge		Bauausführung	
EFH/ZFH/Mieter	Vermieter/Geschäftskunden	Bauherr Stadtwerke SW	Baufirmen
<b>Kundenservice</b> 09721 931- 400 <a href="mailto:Kundenservice@stadtwerke-sw.de">Kundenservice@stadtwerke-sw.de</a>  Bodelschwinghstraße 1 97421 Schweinfurt	<b>Geschäftskundenservice</b>   Ali Sina Nabizada Benjamin Seufert  09721 931-600 <a href="mailto:glasfaser@regionet-sw.de">glasfaser@regionet-sw.de</a>  Bodelschwinghstraße 1 97421 Schweinfurt	<b>Baustellenleitung</b>    Kjeld Classen Martin Regner Markus Rau  09721 931-400 <a href="mailto:kundenservice@stadtwerke-sw.de">kundenservice@stadtwerke-sw.de</a>  Bodelschwinghstraße 1 97421 Schweinfurt	<b>Deutschhof BA V</b> ARGE Pfister / Bechert  <b>Johann-Riedel-Straße</b> ARGE Ludwar / Weeth  <b>Klingenbrunnstraße</b> ARGE Glöckle / Bellinger  <b>Niederwerrn</b> <b>Breslau, Danzigstraße</b> ARGE Heil / Pfister  <b>Glasfaserausbau 2026</b> DDG/SunRapido



# Der Datenhunger wächst ... ... und die Pandemie beschleunigt den Trend

## Entwicklung des Datenvolumens \_\_\_\_\_

(Ø je Anschluss/Monat in GB)



## Top-10 Technologietrends in der Pandemie \_\_\_\_\_

1. Online Shopping
2. Bargeldloses und kontaktloses Bezahlen
3. Homeoffice und Telearbeit
4. Fernunterricht und E-Learning
5. Videosprechstunden und Telemedizin
6. Online Entertainment
7. Lieferkette 4.0
8. 3D-Druck
9. Roboter und Drohnen
10. Informations- und Kommunikationstechnologien

# Das Zeitalter der Glasfaser ist da ... ... leistungsfähiges Internet ist systemrelevant



## Wettbewerbs- fähigkeit

Für Online-Business, Cloud, Homeoffice und vieles mehr...

## Geschwindigkeit

Gigabit-Bandbreite skalierbar und zukunftssicher

## Verfügbarkeit

Höchste Sicherheit, Redundanz und 24/7/365-Service

## Werthaltigkeit

Glasfaseranschluss steigert den Immobilienwert

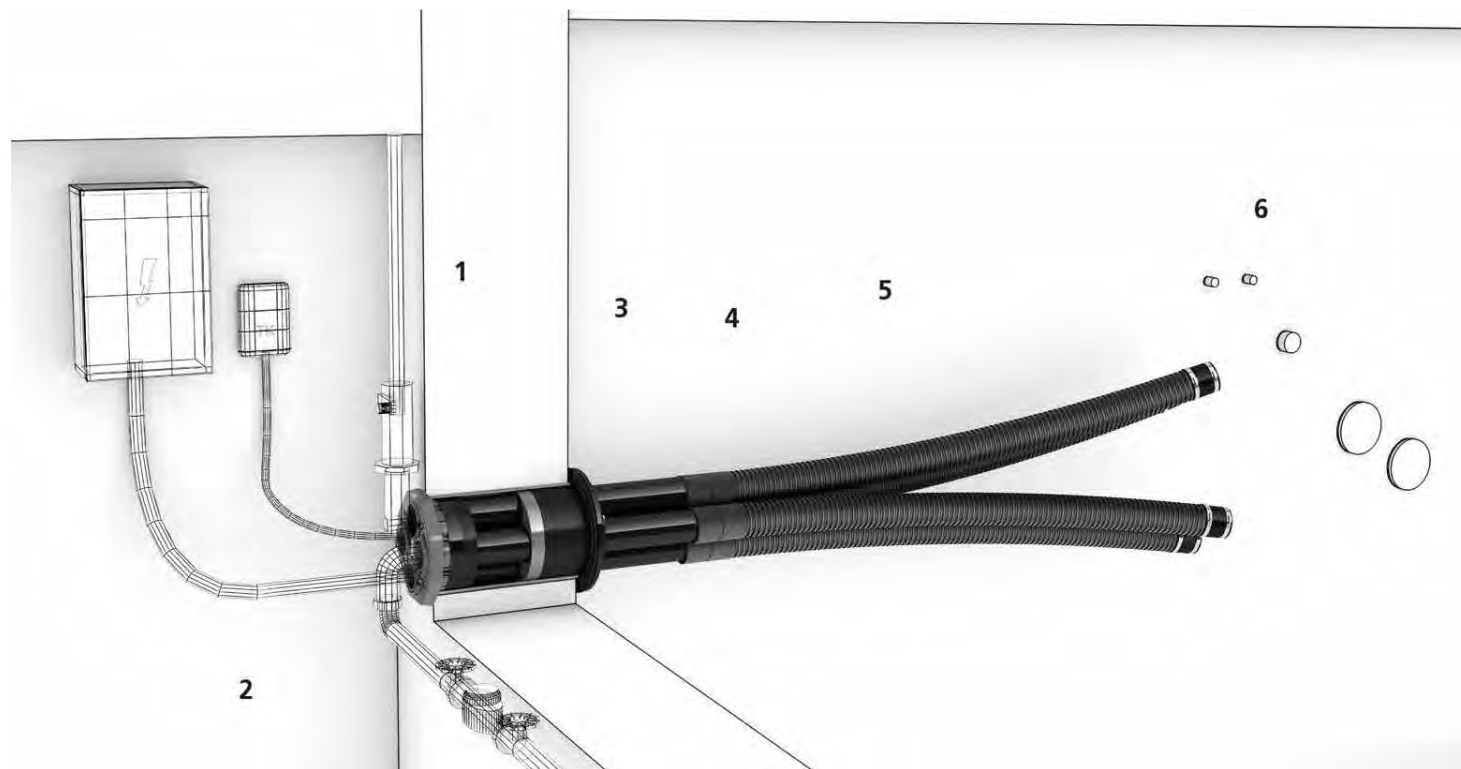
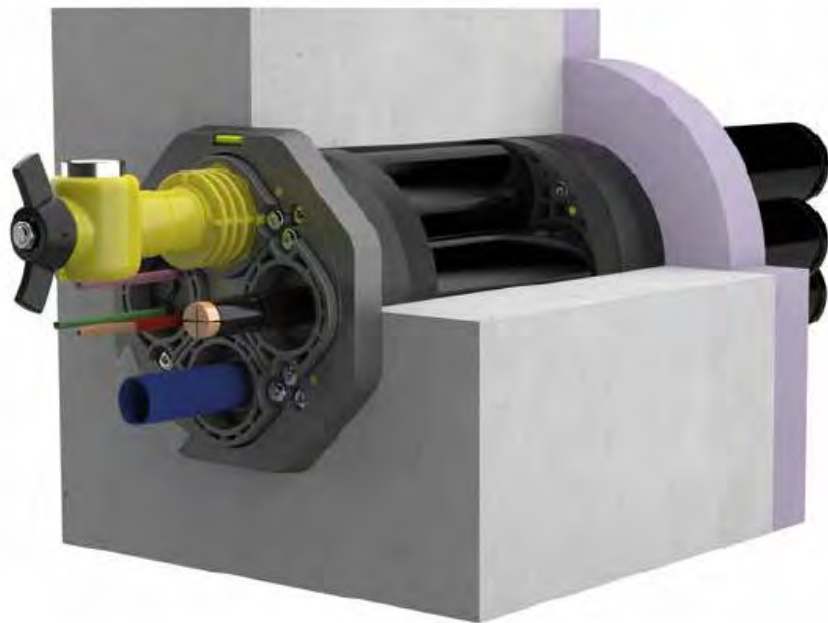
## Nachhaltigkeit

Glasfasernetze sind energieeffizient



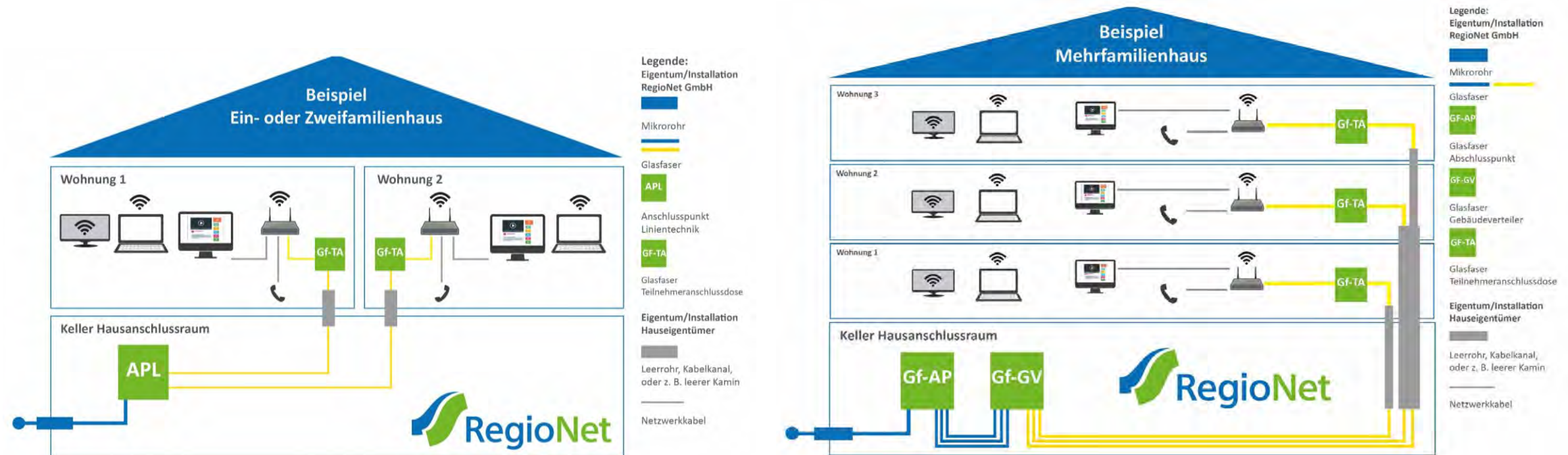
# Wie kommen die Anschlüsse ins Haus

## Ihre Hausanschlüsse



# Wie kommen die Anschlüsse ins Haus

## Ihre Hausanschlüsse



Platzieren Sie die Glasfaserdose für die Glasfaser-FRITZ!Box zentral in der Wohnung.

**Achtung:** Decken und Wände können das WLAN-Signal beeinträchtigen und schwächen.

Gerne nehmen wir Kontakt zur Wohnungsverwaltung auf und erstellen ein Angebot für den Glasfaseranschluss in jeder Wohneinheit (Netzebene 4)



# Internet.Telefon.TV – Im günstigsten Kombi-Paket inklusive Glasfaseranschluss oder individuell und einzeln buchbar

RegioNet Kombi-Paket  
Internet + Phone + TV

**19,90 €\***



- Internet-Flatrate
- Telefonflatrate ins dt. Festnetz
- **50 bis 2.000 Mbit/s** im Download
- 40 bis 1.000 Mbit/s im Upload
- Rufnummernübernahme
- Zwei Festnetznummer
- **Inkl. Glasfaserhausanschluss**

## Individuell und einzeln buchbar

### RegioNet Internet

- Internet-Flatrate
- 50 bis 2.000 Mbit/s im Download
- 40 bis 1.000 Mbit/s im Upload
- Inkl. Glasfaserhausanschluss

### RegioNet Phone

- Reiner Telefonanschluss
- Deutschland-Festnetz Flatrate
- Zwei Rufnummern
- Rufnummernübernahme möglich

### RegioNet TV

- Reiner Fernsehanschluss
- Über 200 digitale Sender
- Über 40 öffentlich-rechtliche Sender frei in HD
- 24 Monate Laufzeit

### TV Zusatzpakete

- HD-Paket
- TV Streaming
- Fremdsprachen-Pakete
- Virtueller Videorekorder
- Catch UP TV

\* Neukundenangebot für die ersten 12 Monate, danach je Tarif ab 21,95 €/Monat

# Direkt online individuelles Kombi-Paket konfigurieren Glasfaseranschluss und Fritz!Box inklusive



Stadtwerke SCHWEINFURT

Energie Internet & TV Freizeitbad Mobilität Wasser Zukunft SW Geschäftskunden Netze Service Unternehmen

Schnelles Internet Sicher online Mit Glasfaser auf der Überholspur Free WLAN Bestes Fernsehen MainIPTV Kunden werben Geschäftskunden

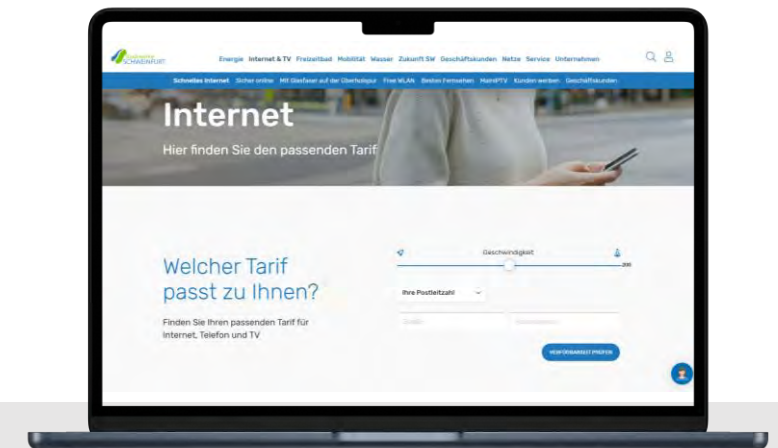
**RegioNet**  
GLEICHZEITIG ONLINE MIT HOCHGESCHWINDIGKEIT

**Im Paket für nur  
19,90 €**

Der Kombitarif für Internet + Telefon + TV

**JETZT PRÜFEN**

Direkt online  
informieren und  
abschließen

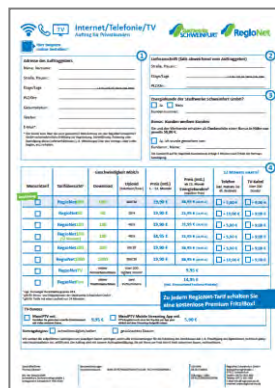


<https://www.stadtwerke-sw.de/internet>



# Mit einem RegioNet-Internetvertrag ist der Glasfaseranschluss inklusive

## Glasfaseranschluss + Internet

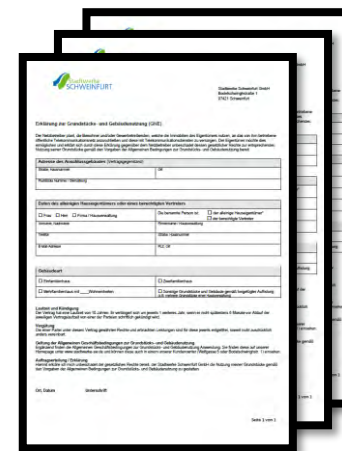


### Empfehlung

Direkt online unter [www.stadtwerke-sw.de/internet](http://www.stadtwerke-sw.de/internet) ausfüllen.

Mit einem Internet-Vertrag **übernimmt die RegioNet die Glasfaseranschlusskosten**

## Gebäude-Nutzungsvertrag



Direkt online unter <https://www.stadtwerke-sw.de/formulare/regionet/formular-grundstuecksnutzungserklaerung> oder direkt im Online Portal ausfüllen.

# Unterlagen ausfüllen

Wir kümmern uns um alles Weitere

## Hausanschluss- verträge

### Hier sind SIE gefragt

- Strom
- Glasfaser
- Internet.Telefon.TV
- GNV  
Grundstücksnutzungsvertrag

unterschrieben zurück an

Stadtwerke Schweinfurt GmbH  
Bodelschwinghstraße 1  
97421 Schweinfurt

## Vor Ort Termin

### Gemeinsam

Trasse und Hauseinführung  
festlegen

## Tiefbau und Hausanschluss

### Stadtwerke

- Grabungsarbeiten
- Leitungsverlegung
- Wiederherstellung

## Montage des Netzabschlusses

### Stadtwerke

- Glasfaser einblasen
- Anschluss (APL) montieren
- Anschluss aktiviere



# Wir begleiten Sie im Wechselprozess



**Wir kündigen für Sie** Ihren  
vorhanden Anschluss

---

**Wir kümmern uns** um die Übernahme  
Ihrer vorhandenen Rufnummer

---

**Wir ermöglichen Ihnen** einen Parallelbetrieb und  
die sofortige Nutzbarkeit Ihres bestellten  
Internet-Tarifes ohne Doppelzahlung bis zum  
Kündigungstermin des vorhandenen Anschlusses

# Wir kommen zu Ihnen



Beratung und Einrichtung vor Ort,  
**direkt bei Ihnen zuhause**

---

Unser Team erkennen Sie am  
**Dienstausweis mit Lichtbild**

---

Unser Kundenservice kann Ihnen bei  
Rückfragen die Identität unter  
**09721 931-400** bestätigen